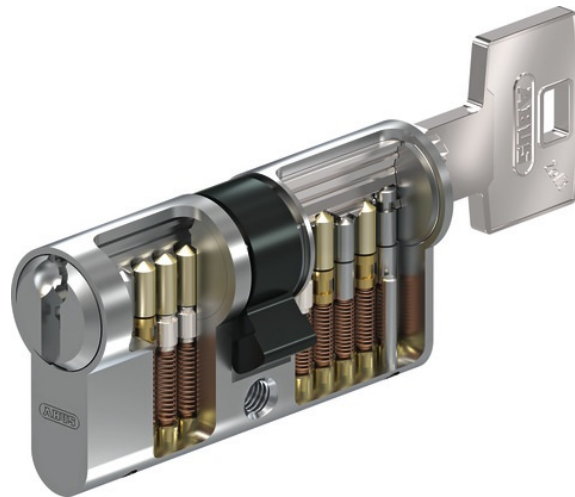


# Zolit



## Technologien

- Stabiler, mehrfach parazentrischer Schlüssel aus verschleißfestem Neusilber
- Patent: Patentschutz bis 2034
- Markenschutz: Zeitlich unbegrenzt
- Schließsystem mit 6 Zuhaltungen und 1 Zuhaltungsebene
- Kopierschutz: Intop System zur Abfrage der Schließberechtigung im Zylinderinneren und am Schlüssel
- Modulbauweise: Optional verfügbar
- Verschlusssicherheit: Klasse 6 gemäß DIN EN 1303
- Angriffswiderstand: Klasse B, Klasse D bei Sonderausstattung Bohr- und Ziehschutz BZD
- Feuerwiderstand: Klasse B, T90
- Produktzertifizierung: Zertifiziert nach DIN 18252 und DIN EN 1303, Optional, zum Beispiel SKG\*\*\*, Details auf Anfrage
- Herstellerzertifizierung: ISO 9001
- Made in Germany
- Mit einem Schlüssel alle Türen öffnen
- Individuelle Schließberechtigungen vergeben

## Einsatz und Anwendung

- Vom Einfamilienhaus bis hin zum großen Gebäudekomplex
- Für jede Tür den passenden Zylinder: Vielfalt an Zylindertypen und Oberflächen zur Auswahl
- Einzel-/Gleichschließungen
- Kleine bis sehr große, komplexe Schließanlagen



Security Tech Germany

**Zolit**

Seite 2 von 3

---

# Zolit

---

## Technische Daten - Zolit

---

Anbohrschutz	Ja
Feuerschutz	Ja
Färbung	Nickel Matt
Not- und Gefahrenfunktion	Ja
Wendeschlüssel	Nein
Zylinderart	Doppelzylinder
inkl. Sicherungskarte	Ja