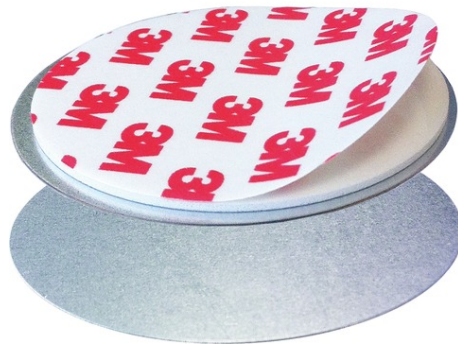


# Magnet-Befestigungsset für Rauchwarnmelder

Art.-Nr. HSZU10000

Seite 1 von 1



Das Magnet-Befestigungsset bietet die ideale Alternative zur Rauchwarnmelder-Montage ohne Schrauben und Dübeln. Das Set besteht aus einer selbstklebenden Platte zum Befestigung an der Decke und einem Sockel-Element zur Befestigung am Rauchwarnmelder. Die beiden magnetischen Teile halten den Melder sicher an seinem Platz. So ist eine schnelle, saubere Montage auch ohne Bohren und zusätzliches Werkzeug problemlos möglich.

## Technologien

- Schnelle und saubere Montage ohne Bohren
- Einfaches Anbringen und Abnehmen des Rauchwarnmelders durch Magnetverbindung

## Technische Daten - Magnet-Befestigungsset für Rauchwarnmelder

Abmessungen	70x6 mm
Breite	70 mm
Einsatzzweck	Rauchwarnmelder
Farbe	grau
Höhe	6 mm
Max. Betriebstemperatur	50 °C
Max. Luftfeuchtigkeit	90 %
Min. Betriebstemperatur	0 °C
Montageart	Decke
Nettogewicht	0,04 kg
PSTI Konformität erforderlich	Nein