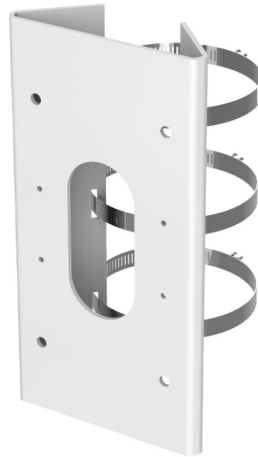


Support sur poteau

Art.-Nr. TVAC31382

Seite 1 von 1



Le support pour poteau permet de placer certaines caméras dans des endroits inaccessibles ou de positionner de manière optimale des caméras de surveillance sur de hauts poteaux. Les caméras peuvent être facilement vissées sur la plaque frontale et donc montées avec rapidité et facilité.

Technologies

- Compatible avec IPCS62130
- Support pour la fixation facile à des poteaux et des conduits
- Idéal pour les poteaux d'un diamètre de 67 à 127 mm

Caractéristiques techniques - Support sur poteau

Capacité de charge	10 kg
Dimensions	127 x 250 x 46 mm
Fixation	Mât (67 - 127 mm)
Hauteur	250 mm
Largeur	127 mm
Longueur	46 mm
Poids brut	1,4 kg
Poids net	1,2 kg