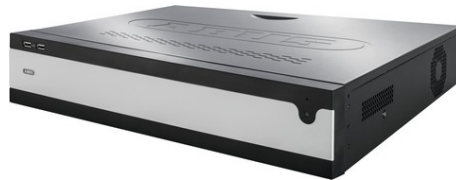


16-Kanal PoE Netzwerkvideorekorder (NVR)

Art.-Nr. NVR10030P

Seite 1 von 3



Bis zu 16 Kameras live streamen, bedienen, aufzeichnen und bestromen

Der ABUS Netzwerkvideorekorder (NVR) zeichnet Videostreams von bis zu 16 Kameras stabil und zuverlässig auf. Eine einfache und flexible Bedienung zeichnet die ABUS NVRs aus und ist als Aufzeichnungslösung skalierbar in jegliches Projekt integrierbar.

Komfortable Inbetriebnahme

Beim Anschluss am integrierten PoE Switch, versorgt dieser die Kameras mit Spannung und übernimmt die Konfiguration der Netzwerkparameter. Das Einrichten der Kameras im Rekorder funktioniert im Handumdrehen dank dem intuitiven Installationsassistenten, das übersichtliche Menü erlaubt eine einfache und schnelle Programmierung. Alle ABUS Kameras sind per Protokoll tiefenintegriert und bieten daher vollen Funktionsumfang.

Freie Auswahl beim Bedienen

Das lokale Menü der Liveansicht ist übersichtlich und selbstsprechend gestaltet. Wahlweise kann der Zugriff auf den Rekorder auch via Web-Browser, ABUS CMS Software oder App stattfinden.

ABUS Link Station

Die ABUS NVRs unterstützen den Dienst ABUS Link Station. Dieser erlaubt die leichte Einrichtung in der App, der Zugriff auf den NVR aus dem Internet erfolgt ohne aufwändiges Portforwarding. Weiterhin bietet der Dienst eine Lösung, sollte am Standort nur eine IPv6 Internetadresse vorliegen.

Technologien

- Liveansicht und Aufzeichnung von bis zu 16 IP-Kameras @ 8 MPx (4K)
- Performanter Netzwerk Datendurchsatz mit bis zu 416 MBit/s (160 MBit/s in / 256 MBit/s out)
- Integrierter PoE Switch (max. 200 Watt) für Spannungsversorgung und schnelle Inbetriebnahme von IP-Kameras
- Einfache Bedienung lokal am Gerät, via Webbrowser, ABUS CMS Software oder App
- Lokaler Monitorausgang unterstützt bis zu 8 MPx (4K) Auflösung
- Manuelle oder gesteuerte Aufzeichnung nach Zeitplan, Bewegungserkennung, Alarmeingang oder VCA
- Unterstützt H.264 und H.265 (inkl. Dynamisches GOP)
- Aufzeichnung auf bis zu 4 SATA Festplatten

16-Kanal PoE Netzwerkvideorekorder (NVR)



Art.-Nr. NVR10030P

Seite 2 von 3

Technische Daten - 16-Kanal PoE Netzwerkvideorekorder (NVR)

Abmessungen	450 x 95 x 440 mm
Alarমেingänge (NO/NC)	16
Alarmierung	Akkustisches Warnsignal, OSD-Signal, E-Mail, CMS, Alarmausgang
Ansichten	1 / 4 / 6 / 8 / 9 / 16
Anwendungszweck	Allgemeine Überwachung
Anzahl Benutzer	31
Anzahl HDDs	4
Anzahl Kanäle	16
Audio	Line In: 1 x Cinch (2,0 V s-s, 1000 Ω) – nur für Netzwerkübertragung, Audio Out: 2 x Cinch (600 Ω)
Auflösung Aufnahme @ Bildrate pro Kamera	12 MPx, 8 MPx, 6 MPx, 5 MPx, 4 MPx, 3 MPx, 2 MPx, 1080p, 720p, VGA @ 25 fps
Auflösung HDMI Ausgang	4K(3840x2160)/60Hz, 4K(3840x2160)/30Hz, 1920x1080/60Hz, 1600x1200/60Hz, 1280x1024/60 Hz, 1024x768/60 Hz
Auflösung VGA Ausgang	1920x1080p/60Hz, 1280x1024/60Hz, 1280x720/60Hz, 1024x768/60Hz
Aufnahmemodi	Manuell, Zeitplan, Bewegungserkennung, Alarমেingang, VCA
Aufzeichnungsdauer bei 1080p @ 2 Mbit/s	74
Aufzeichnungsdauer bei 6 MPx @ 8 Mbit/s	18
Batterie - GRS-Typ	CR1220
Batterie - Menge	1
Benutzerstufen	3
Breite	450 mm
Datensicherung	2 x USB 2.0, 1 x USB 3.0
Gesamtbildrate (PAL)	400
Gleichzeitiger Netzwerkzugriff	128 Kameraverbindungen
Hardware Watchdog	Ja
Höhe	95 mm
Kompatibel zu ABUS Link Station	Ja
Leistungsaufnahme	20 W
Leistungsaufnahme inkl. HDD	80 W
Leistungsfähigkeit Dekodierung (Lokale Liveansicht & Wiedergabe)	4 x 6 MPx / 8 x 3MPx / 16 x 1080p / 32 x 720p
Loi Sarkozy konform (nur gültig für FR)	Ja
Länge	440 mm

16-Kanal PoE Netzwerkvideorekorder (NVR)



Art.-Nr. NVR10030P

Seite 3 von 3

Technische Daten - 16-Kanal PoE Netzwerkvideorekorder (NVR)

Max. Betriebstemperatur	55 °C
Max. Luftfeuchtigkeit	90 %
Min. Betriebstemperatur	-10 °C
Mobiler Zugriff	ABUS Link Station Lite / Pro (Apple iOS & Android)
Monitorausgänge	1 x VGA, 1 x HDMI
Multi-Monitor Funktion	Ja
Nettogewicht	1 kg
Netzwerk Throughput gesamt (Input/Output)	416 MBit/s (160 MBits/256 MBits)
Netzwerkanschluss	16 x RJ45 PoE (IEEE 802.3 af/at, max. 200 Watt) + 2 x RJ45 10/100/1000 Mbps
Netzwerkfunktionen	Live-Ansicht, Wiedergabe, Datenexport, Einstellungen
Netzwerkkameras	ABUS Netzwerkkameras, 3rd-Party (abus.com), RTSP
PSTI Konformität erforderlich	Ja
PSTI Konformität gegeben	Ja
PTZ Steuerung	Über Netzwerk, RS-485-Schnittstelle, Keyboard-Schnittstelle
PoE Standard	IEEE 802.3 af/at (max. 200 Watt)
Produktsicherheitsupdates mindestens bis	2026-05-01
RAID	Nein
RS-485-Schnittstelle	1
Relaisausgang	4 (Belastbarkeit: 12 V DC/1 A)
Software	ABUS CMS Software, Integrierter Web-Server
Spannungsversorgung AC	100 – 240 V
Speichermedium	4 x SATA HDD (bis zu 16 TB pro HDD)
Sprache OSD	DE, EN, FR, NL, DK
Steuerung	USB-Maus
Suchmodi	Ereignis, Datum & Zeit, Smart-Search, VCA
Technologie	IP
Videokanäle Analog	0
Videokanäle Gesamt	16
Videokanäle HD-SDI	0
Videokanäle HD-TVI	0
Videokanäle IP	16
Videokomprimierung	MPEG-4, H.264, H.265 (inkl. Dynamisches GOP)