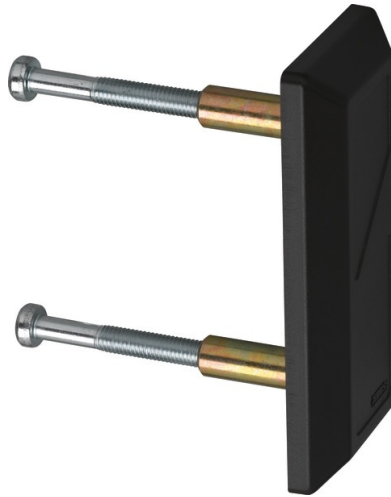


Panzerriegel-Befestigungsset PA1018

Seite 1 von 3



Technologien

- Durchgangsverschraubung für nach außen öffnende Türen
- Gehärtete Außenteile mit eleganter Kunststoffabdeckung
- Satz besteht aus zwei Stück

Einsatz und Anwendung

- Befestigungs-Set für nach außen öffnende Türen
- Passend für PR1400, PR2600, PR2700 und PR2800
- Die stabile Verankerung des Panzerriegels auf der Tür wird durch zwei Panzerplatten erreicht
- Für die Riegelmontage in den Rahmen (Mauerwerk) sind Schließbleche beigefügt (PR1400, PR1800)
- Schrauben M8x60 bis Türstärke 90mm geeignet



Security Tech Germany

Panzerriegel-Befestigungsset PA1018

Seite 2 von 3

Panzerriegel-Befestigungsset PA1018

Technische Daten - Panzerriegel-Befestigungsset PA1018

Ausführung	Befestigungs-Set
EAN	4003318106613