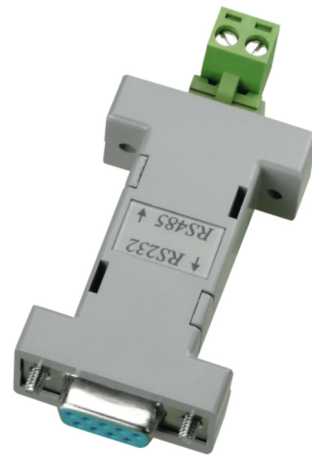


Interfacekonverter, Seriel

Art.-Nr. TV8469

Seite 1 von 1



Ved hjælp af interfacekonverteren kan et Speeddome-kamera styres via PC'en. Interfacekonverteren tilsluttes PC'en via en USB 2.0 port speeddomen forbindes med interfacekonverteren via et 2-ledet kabel RS485 BUS-ledning. Der kan i alt betjenes op til 31 Speeddome-kameraer via PC'en. Derved kommer et Speeddome-kamera direkte til konverteren, resten af de 30 kameraer forbindes indbyrdes. Interfacekonverterens maksimale senderækkevidde indtil den sidste dome udgør 1200 meter.

Teknologier

- Konverterer RS232-protokoller til RS485-protokoller, halv duplex
- Tilslutning til seriel COM-grænseflade (9-polet)
- Ideel til styring af Speed-Domekameraer
- Nem at montere: Stikkes på - klar til brug.

Tekniske oplysninger - Interfacekonverter, Seriel

| | |
|-----------------------------|-----------------------------|
| Baud rate | Automatisk, maks. 115200 |
| Bredde | 17 mm |
| Enheder, der kan tilsluttes | 31 |
| Højde | 33 mm |
| Kommunikation | halv-duplex |
| Længde | 53 mm |
| Mål | (B x H x D) 17 x 33 x 53 mm |
| Overførselsafstand | 1.200 m |
| Tilslutninger | RS-232/RS-485 |