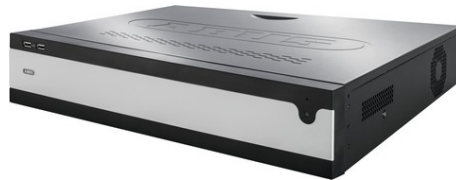


Netværksoptager, 64 kanaler

Art.-Nr. NVR10050

Seite 1 von 3



ABUS netværksvideooptageren (NVR) optager pålideligt og stabilt videostreams fra op til 64 kameraer. En enkel og fleksibel betjening er kendetegnende for ABUS NVR og kan integreres i alle projekter som optagelsesløsning.

Nem ibrugtagning

Opsætningen af kameraet foretages i en håndvending takket være den intuitive opsætningsguide, og den overskuelige menu giver mulighed for en enkel og hurtig programmering. Alle ABUS kameraer er dybt integreret via protokol og tilbyder derfor alle funktioner.

Frit valg ved betjeningen

Den lokale menu i livevisningen er designet overskueligt og intuitivt. Efter valg er der også adgang til optageren via webbrowser, ABUS CMS-software eller app.

ABUS Link Station

ABUS NVR understøtter tjenesten ABUS Link Station. Dette giver mulighed for let opsætning i appen. Der er adgang til NVR fra internettet uden besværlig portforwarding. Desuden tilbyder tjenesten en løsning, hvis der kun er en IPv6-internetadresse på stedet.

Teknologier

- Livevisning og optagelse fra op til 64 IP-kameraer @ 8 MPx (4K)
- Effektiv netværksdatastrøm med op til 576 MBit/s (320 MBit/s i / 256 MBit/s out)
- Enkel betjening lokalt på udstyret, via webbrowser, ABUS CMS-software eller app
- Lokal monitorudgang understøtter op til 8 MPx (4K) opløsning
- Manuel eller styret optagelse iht. tidsplan, bevægelsesgenkendelse, alarmindgang eller VCA
- Understøtter H.264 og H.265 (inkl. dynamisk GOP)
- Optagelse på op til 8 SATA-harddiske
- Redundant data-logging via RAID (level: 0, 1, 5, 10)

Netværksoptager, 64 kanaler

Art.-Nr. NVR10050

Seite 2 von 3

Tekniske oplysninger - Netværksoptager, 64 kanaler

Alarmering	Akustisk advarselssignal, OSD-signal, e-mail, CMS, alarmudgang
Alarmindgange (NO/NC)	16
Antal HDD'er	8
Antal brugere	31
Antal kanaler	64
Audio	Line In: 1 x Cinch (2,0 V s-s, 1000 Ω) – nur für Netzwerkübertragung, Audio Out: 2 x Cinch (600 Ω)
Bredde	450 mm
Bruger niveauer	3
Datasikring	2 x USB 2.0, 1 x USB 3.0
Effektforbrug	30 W
HDMI udgang	Ja
Højde	95 mm
Kompatibel med ABUS Link Station	Ja
Lagermedium	8 x SATA HDD (op til 16 TB pr. HDD)
Længde	440 mm
Maks. driftstemperatur	55 °C
Maks. luftfugtighed	90 %
Min. driftstemperatur	-10 °C
Mobil adgang	iDVR Plus / iDVR Plus HD (Apple iOS & Android)
Monitorudgange	2 x VGA, 2 x HDMI
Multimonitor-funktion	Ja
Mål	450 x 95 x 440 mm
Nettovægt	1 kg
Netværks gennemgang i alt (input/output)	576 MBit/s (320 MBits/256 MBits) / (Raid: 200 MBits/130 MBits)
Netværksfunktioner	Live-visning, afspilning, dataeksport, indstillinger
Netværkskameraer	ABUS-netværkskameraer, 3rd-party (abus.com), RTSP
Netværkstilslutning	2 x RJ45 10/100/1000 Mbps
OSD-sprog	Tysk, engelsk, fransk, hollandsk, dansk
Opløsning HDMI-udgang	HDMI1: 4K(3840x2160)/60Hz, 4K(3840x2160)/30Hz, 1920x1080/60Hz, 1600x1200/60Hz, 1280x1024/60 Hz, 1024x768/60 Hz; HDMI2: 1920x1080/60Hz, 1600x1200/60Hz, 1280x1024/60 Hz, 1024x768/60 Hz
Opløsning VGA-udgang	VGA1: 1920x1080p/60Hz, 1280x1024/60Hz, 1280x720/60Hz, 1024x768/60Hz; VGA2: 2K(2560x1440)/60hz, 1920x1080p/60Hz, 1280x1024/60Hz, 1280x720/60Hz, 1024x768/60Hz
Opløsning optagelse @ frame rate pr. kamera	12 MPx, 8 MPx, 6 MPx, 5 MPx, 4 MPx, 3 MPx, 2 MPx, 1080p, 720p, VGA @ 25 fps

Netværksoptager, 64 kanaler

Art.-Nr. NVR10050

Seite 3 von 3

Tekniske oplysninger - Netværksoptager, 64 kanaler

Optagelsens varighed ved 1080p @ 2 Mbit/s	37 timer/TB
Optagelsens varighed ved 6 MPx @ 8 Mbit/s	9 timer/TB
Optagelsesfunktioner	Manuel, tidsplan, bevægelsesgenkendelse, alarmindgang, VCA
Overholder Loi Sarkozy (kun gældende for FR)	Ja
PTZ-styring	Via netværk, RS-485-interface, betjeningsenhed-interface
RAID	RAID0, RAID1, RAID5, RAID10
RS-485-grænseflade	1
Relæudgang	4 (belastbarhed: 12 V DC/1 A)
Samlet frame rate (PAL)	1600 fps
Samtidig netværksadgang	128 kameraforbindelser
Software	ABUS CMS-software, integreret webserver
Spændingsforsyning AC	100 – 240 V
Strømforbrug inkl. HDD	200 W
Styring	USB-mus
Søgefunktioner	Hændelse, dato og klokkeslæt, Smart-Search, VCA
Teknologi	IP
Videokanaler HD-SDI	0
Videokanaler HD-TVI	0
Videokanaler IP	64
Videokanaler analog	0
Videokanaler samlet	64
Videokomprimering	H.264, H.265 (incl. dynamic GOP)
Visninger	1 / 4 / 6 / 8 / 9 / 16 / 25 / 36