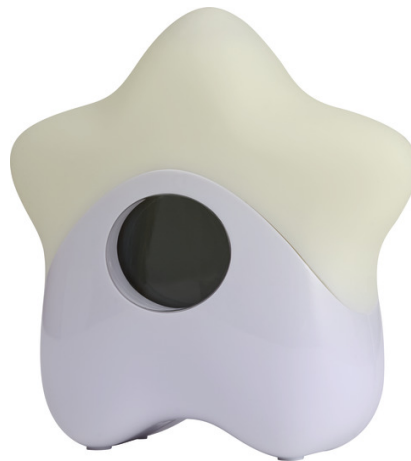


Natlampe JC8650 LILY med temperaturvisning

Seite 1 von 2



BEROLIGER OM NATTEN

Ved du, hvor mange stjerner der er? Natlampen LILY udsender et beroligende varmt lys.

Forestil dig: Dit barn vågner om natten og vil bare ikke falde i søvn igen i mørke. Og før du kommer ind til det, går der et halvt minut.

Men det er her, natlampen LILY kommer ind i billedet: Afhængigt af rumtemperaturen lyser den i forskellige farver og har en beroligende effekt på dit barn.

Teknologier

- Blå = under 14 grader celsius
- Grøn = 15 til 20 grader celsius
- Orange = 21 til 26 grader celsius
- Rød = over 27 grader celsius
- Sættet indeholder: Micro USB oplader
- Lithium-ion-batteri
- Maksimal levetid: ca. 45 timer (ved fuldt opladet batteri)
- Maksimal lysvarighed: ca. 45 timer (med fuldt opladet batteri)
- PVC-fri

Betjening og brug

- Natlyset virker beroligende på barnet og viser rumtemperaturen med 4 forskellige farve indikatorer

Natlampe JC8650 LILY med temperaturvisning

Seite 2 von 2

- Fx til børneværelset
- Desuden kan temperaturområdet vises i farver
- F.eks. til børneværelset

Tekniske oplysninger - Natlampe JC8650 LILY med temperaturvisning

Farve	hvid
Vægt	202 g
EAN	4003318731556