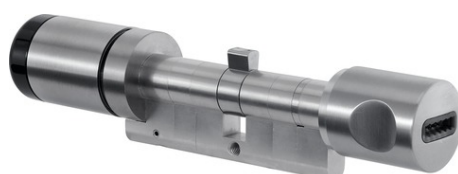


# CodeLoxx Alarm AE255F Panik Security

Art.-Nr. CLX-LA-EF-10-P

Seite 1 von 2



Ce cylindre électronique de grande qualité de la série CodeLoxx garantit davantage de sécurité, de contrôle et de confort lors de l'accès. La commande s'effectue par clé à puce ABUS Seccor protégée contre la lecture. L'avantage particulier de ce cylindre est le module sans fil dans le bouton intérieur, qui permet une commande particulièrement simple du système d'alarme et de nombreuses fonctions de commande en coopération avec le transmetteur AE255F. Le cylindre dispose d'un blindage supplémentaire pour une protection encore meilleure en cas de tentatives d'effraction. Le système unique de rallonge modulaire garantit une flexibilité maximale lors de l'installation, de l'utilisation ou de modifications de la construction.

## Technologies

- Cylindre électronique à double bouton avec lecteur de clé à puce
- Peut être utilisé avec le transmetteur AE255F (transmission sans fil de 3 m) pour activer/désactiver les systèmes d'alarme anti-effraction
- Signalisation optique
- Fonction antipanique : pour les serrures exigeant une position définie du panneton
- Protection élevée du cylindre contre les manipulations avec la protection anti-perçage ABUS Security
- Accès permanent, durée d'ouverture réglable, 6 ou 12 s

## Caractéristiques techniques - CodeLoxx Alarm AE255F Panik Security

|  |  |
|--|--|
| Accès permanent  | Non  |
| Alimentation électrique CC                             | 3 V  |
| Code combiné   | Non  |
| Couleur  | Boutons en inox, clapet intérieur en plastique   |
| Diamètre du bouton extérieur                           | 30 mm  |
| Diamètre du bouton intérieur                           | 33 mm  |
| Domaines d'utilisation                                 | Serrures anti-panique conformes à la norme DIN 179 nécessitant une position définie des pannetons de fermeture, portes avec serrure encastrable PZ |
| Extensible de façon modulaire                          | Oui  |
| Fonction de protocole et de programmation des horaires | Non  |
| Indice de protection IP extérieur                      | 55   |
| Instruments de fermeture                               | Clé à puce ABUS Seccor   |
| Longueur du bouton extérieur                           | 39 mm  |

# CodeLoxx Alarm AE255F Panik Security

Art.-Nr. CLX-LA-EF-10-P

Seite 2 von 2

## Caractéristiques techniques - CodeLoxx Alarm AE255F Panik Security

|  |  |
|--|--|
| Longueur du bouton intérieur                     | 49 mm  |
| Longueur standard                                | Indication de longueur lors de la commande             |
| Matériau   | Inox   |
| Mémoire des événements                           | 1000   |
| Nombre max. de moyens de fermeture               | 511  |
| Possibilité d'alimentation de secours            | Oui  |
| Profils annuels                                  | Non  |
| Profils hebdomadaires                            | Non  |
| Programmation                                    | Par clé de programmation et/ou PELT ou SKM avec TG-SKM |
| Protection anti-perçage                          | Security   |
| Signalisation                                    | optique  |
| Temps d'ouverture réglable                       | entre 6 ou 12 secondes                                 |
| Température de fonctionnement max. extérieure    | 60 °C  |
| Température de fonctionnement max. intérieur     | 60 °C  |
| Température de fonctionnement min. à l'extérieur | -20 °C   |
| Température de fonctionnement min. à l'intérieur | -10 °C   |
| Type de lecteur                                  | Lecteur de clé à puce                                  |
| Version spéciale de l'axe                        | Pour portes à perçage PZ                               |
| ZAAP   | Non  |
| Électronique                                     | AE255F   |