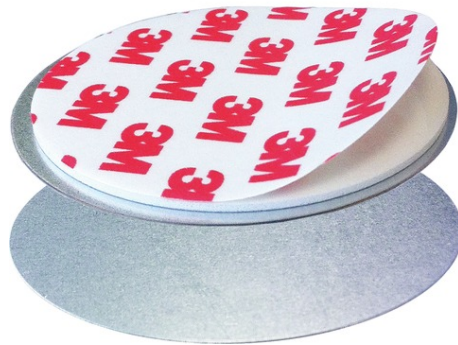


Kit di Fissaggio con Magnete per Rilevatore di Fumo

Art.-Nr. HSZU10000

Seite 1 von 1



Il kit di fissaggio con magnete è un'alternativa ideale per un montaggio del rilevatore di fumo senza viti e tasselli. Il kit è composto da una lastra autoadesiva per il fissaggio a soffitto, nonché da un elemento di attacco per il fissaggio al rilevatore di fumo. I due elementi magnetici mantengono il rilevatore al suo posto. Pertanto è possibile effettuare un montaggio rapido e semplice senza forature e strumenti aggiuntivi.

Tecnologie

- Montaggio rapido e semplice senza forature
- Rilevatore di fumo di facile applicazione e rimozione tramite magnete

Dati tecnici - Kit di Fissaggio con Magnete per Rilevatore di Fumo

Altezza	6 mm
Dimensioni	70x6 mm
Larghezza	70 mm
Peso netto	0,04 kg
Temperatura di esercizio max.	50 °C
Temperatura di esercizio min.	0 °C
Umidità max.	90 %