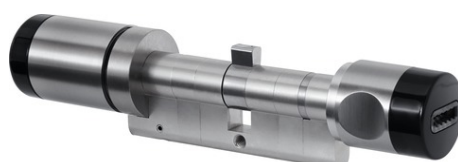


CodeLoxx Alarm AE255F Proximity Protokoll Panik Security

Art.-Nr. CLX-LPXA-EFP-10-P

Seite 1 von 2



Technische gegevens - CodeLoxx Alarm AE255F Proximity Protokoll Panik Security

| | |
|---------------------------------|--|
| Beschermingsklasse IP binnen | 44 |
| Beschermingsklasse IP buiten | 55 |
| Combinatiecode | Nee |
| Diameter deurknop binnen | 33 mm |
| Diameter deurknop buiten | 30 mm |
| Elektronica | AE255F rapportierend |
| Jaarprofielen | 6 |
| Kleur | Roestvrij staal |
| Lengte binnenknop | 49 mm |
| Lengte buitenknop | 39 mm |
| Lezertype | Chipsleutel- en proximitylezer |
| Logboek | 1000 |
| Materiaal | Roestvrij staal |
| Max. aantal sluitmiddelen | 511 |
| Max. bedrijfstemperatuur binnen | 60 °C |
| Max. bedrijfstemperatuur buiten | 60 °C |
| Min. bedrijfstemperatuur binnen | -10 °C |
| Min. bedrijfstemperatuur buiten | -20 °C |
| Modulair verlengbaar | Ja |
| Noodstroomvoorziening mogelijk | Ja |
| Openboorbescherming | Security |
| Openingstijd instelbaar | Tussen 6 of 12 seconden |
| Permanente toegang | Nee |
| Programmering | Met programmeersleutel en/of PELT of SKM met TG-SKM |
| Protocol- en tijdfunctie | Ja |
| Signalering | Optisch |
| Sluitmedia | ABUS chipsleutel, EM4102-, Hitag 1- en Hitag 2-transponder |

CodeLoxx Alarm AE255F Proximity Protokoll Panik Security

Art.-Nr. CLX-LPXA-EFP-10-P

Seite 2 von 2

Technische gegevens - CodeLoxx Alarm AE255F Proximity Protokoll Panik Security

| | |
|------------------------|---|
| Speciale uitvoering as | Voor deuren met gaten voor profielcilinder |
| Standaardlengte | Lengte bij bestelling opgeven |
| Toepassingsgebieden | Panieksloten volgens DIN179, die een gedefinieerde sluitnokstand vereisen, deuren met profielcilinder-insteekslot |
| Voedingsspanning DC | 3 V |
| Weekprofielen | Nee |
| ZAAP | Nee |